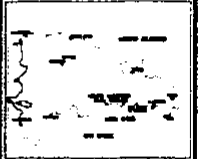


PROYECTO:
SEAMEN'S HEAVEN
OFICINAS CON CUARTO
DE HOTEL

PROPIETARIO:
MULTI TECH SERVICES LTD.



TITULO:
ELEVACION FRONTAL
Y LATERAL DERECHA

DISENYO ARQUITECTONICO:
ARQ. SARAH OMLIANG
CODIG: 11818

DISENYO ESTRUCTURAL:

ING. EJECUTOR:

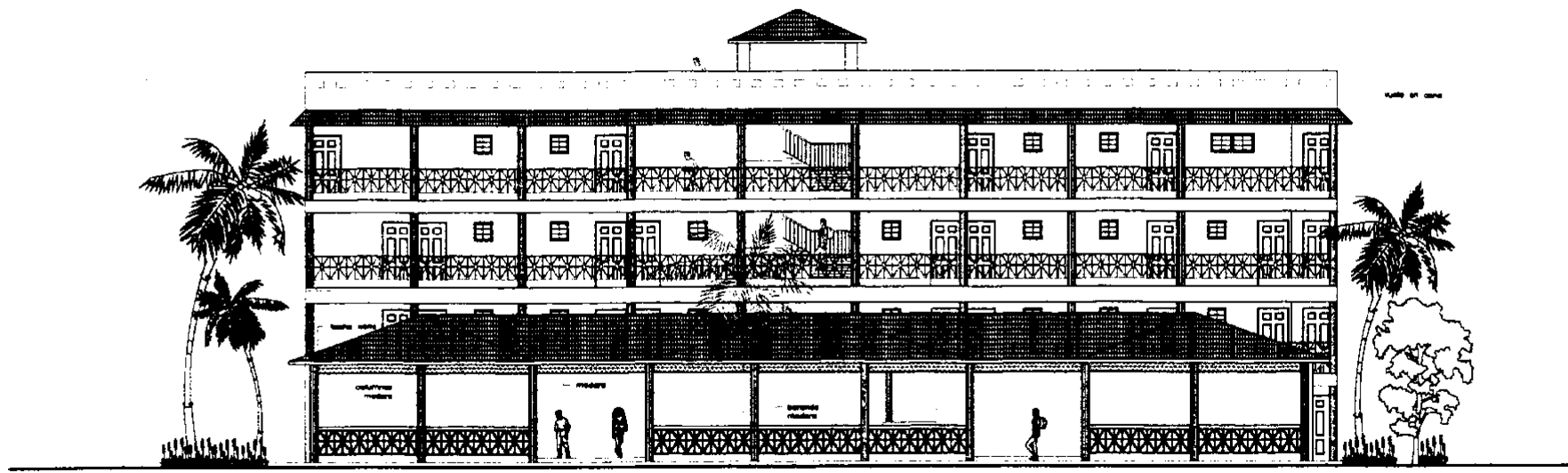
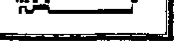
DISENYO ELECTRICO:
ING. WILBERT RENEZ DIAZ
CODIG: 11831

DISENYO SANITARIO:

DEBILAJOS:
ARQ. SARAH OMLIANG

SANTO DOMINGO
JULIO/2004

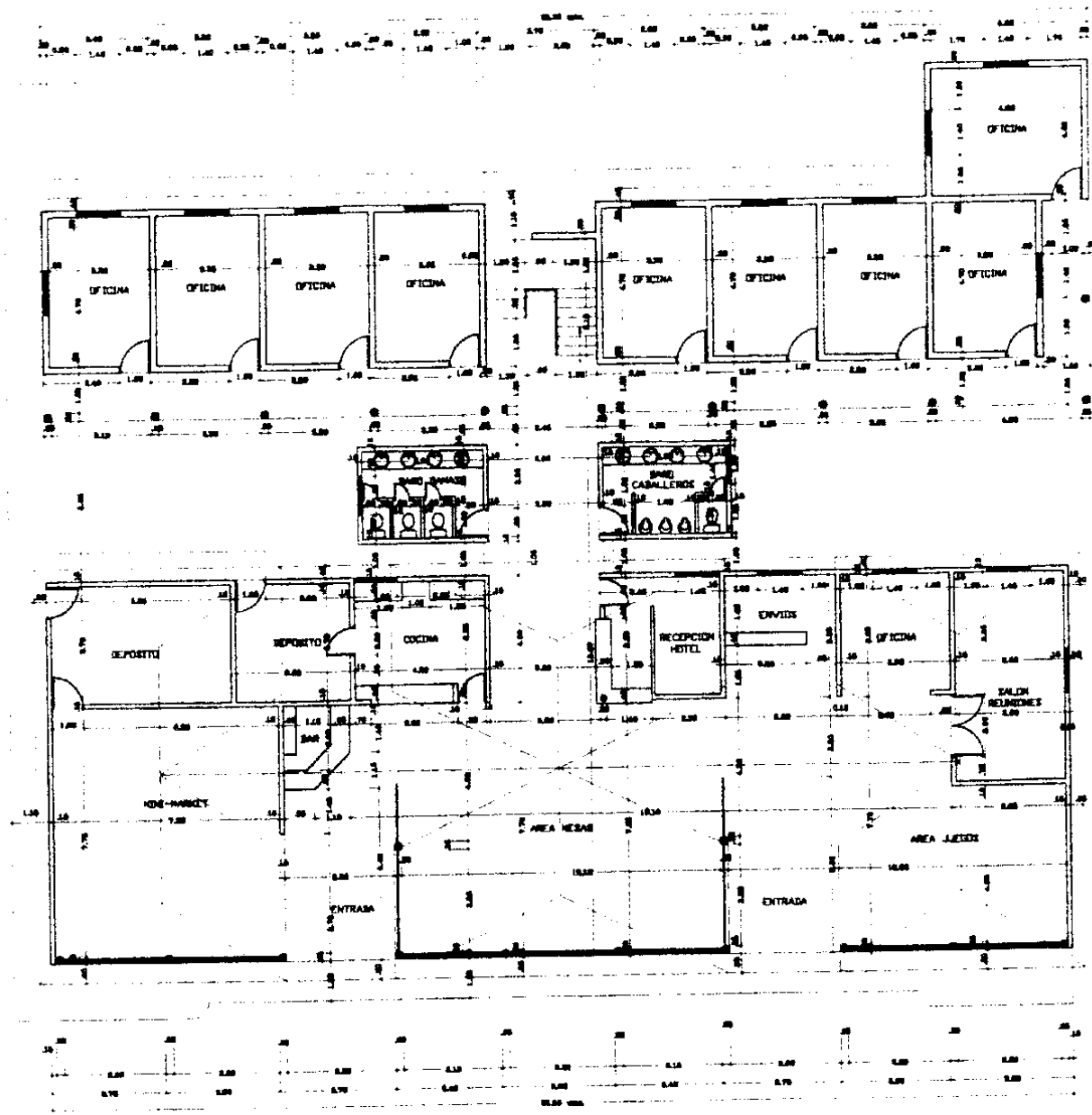
ESCALA: 1:75



ELEVACION FRONTAL
ESC. 1:75

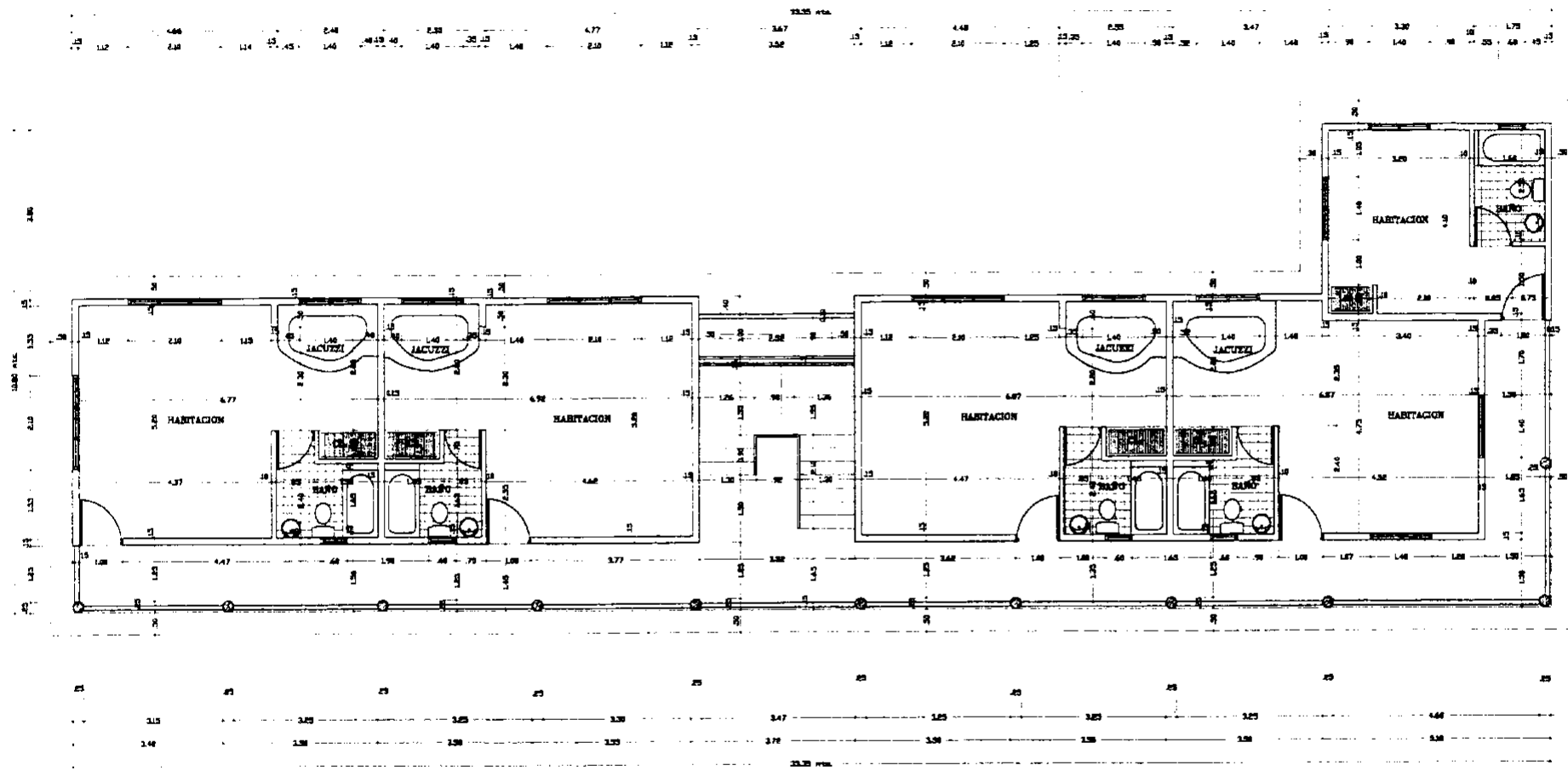


ELEVACION LATERAL DERECHA
ESC. 1:75



PLANTA DIMENSIONADA 1er. NIVEL
 ESC. 1:75

PROYECTO: SEAMN'S HEAVEN OFICINAS CON CUARTO DE HOTEL	
PROFESIONISTA: MULTI TECH LTD.	
TITULO: PLANTA DIMENSIONADA PRIMER NIVEL	
DISEÑO ARQUITECTONICO: ING. EDWIN ENRIQUE OSMA 11878	
DISEÑO ESTRUCTURAL: _____	
ING. ELECTRICO: _____	
DISEÑO ELECTRONICO: ING. JOSE LUIS PEREZ DIAZ OSMA 11882	
DISEÑO SANITARIO: ING. JOSE LUIS SUAREZ OSMA 898	
DISEÑO: ING. EDWIN ENRIQUE	
SAPIO DOMINGO AUG/2004	INGENIERO ING.
ESCALA 1:75	



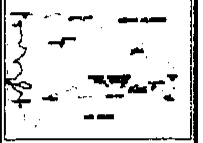
PLANTA DIMENSIONADA 4to. NIVEL
 ESC. 1:50

PROYECTO:

SEAMEN'S HEAVEN
 OFICINAS CON
 CUARTO DE HOTEL

PROPIETARIO:

SR. HURT SCHOLLEMEYER



TITULO:
 PLANTA DIMENSIONADA
 CUARTO NIVEL

DISENO ARQUITECTONICO:

ARG. SARAH EMILIANO
 CODIG: 11612

DISENO ESTRUCTURAL:

PRO. EJECUTOR:

DISENO ELECTRICO:

ING. MIGUEL PEREZ ORTIZ
 CODIG: 11608

DISENO SANITARIO:

DESAJES:

ARG. SARAH EMILIANO

SANTO DOMINGO
 JULIO/2004

Numero Hoja
 ARQ.

ESCALA: 1:50

